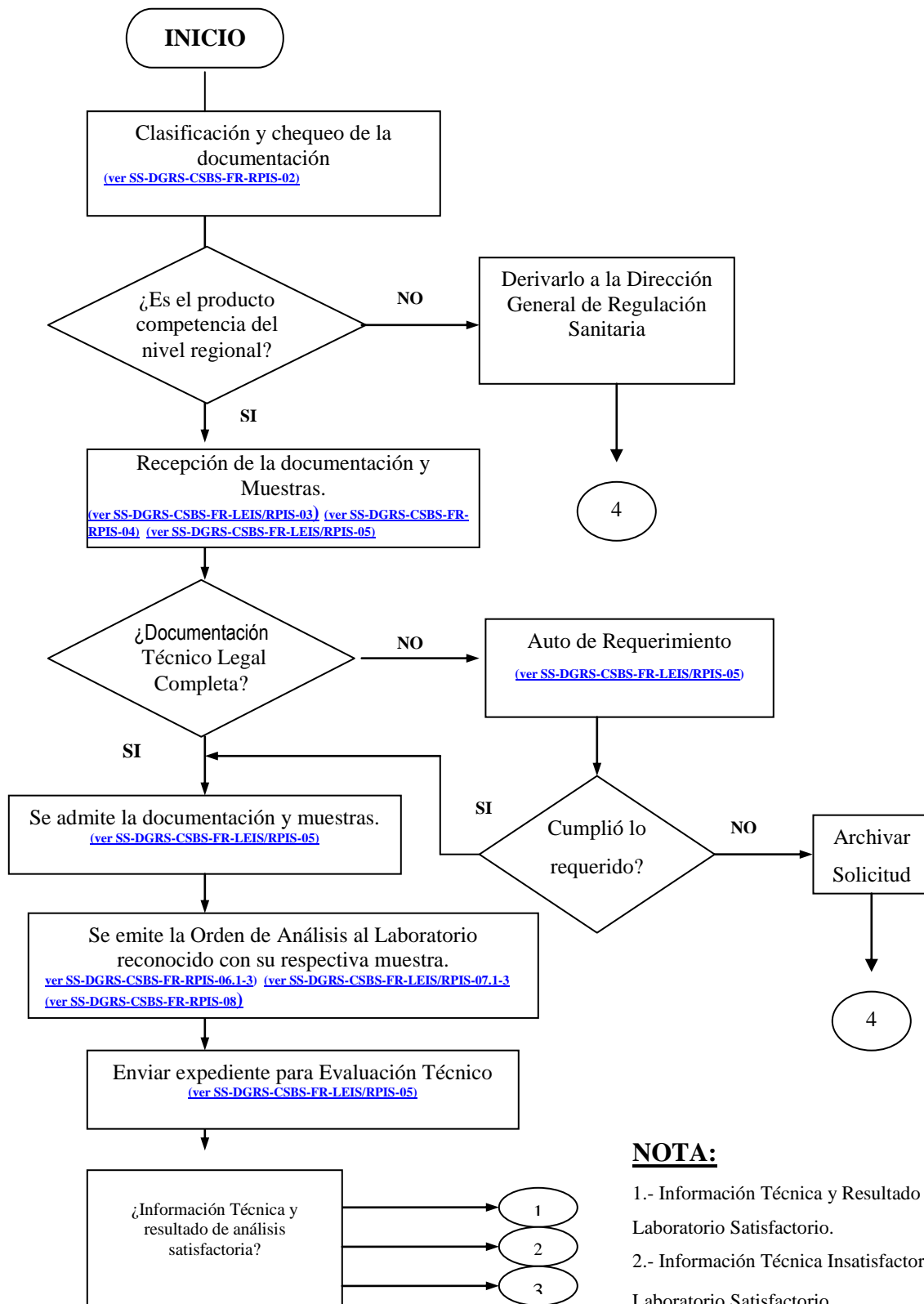


Diagrama de Flujo para Procedimiento de Registro Sanitario Nivel Regional

[ver SS-DGRS-CSBS-FR-LEIS/RPIS-01\)](#)



NOTA:

- 1.- Información Técnica y Resultado de Análisis de Laboratorio Satisfactorio.
- 2.- Información Técnica Insatisfactoria y Análisis de Laboratorio Satisfactorio.
- 3.- Análisis de Laboratorio Insatisfactorio o Ambos

